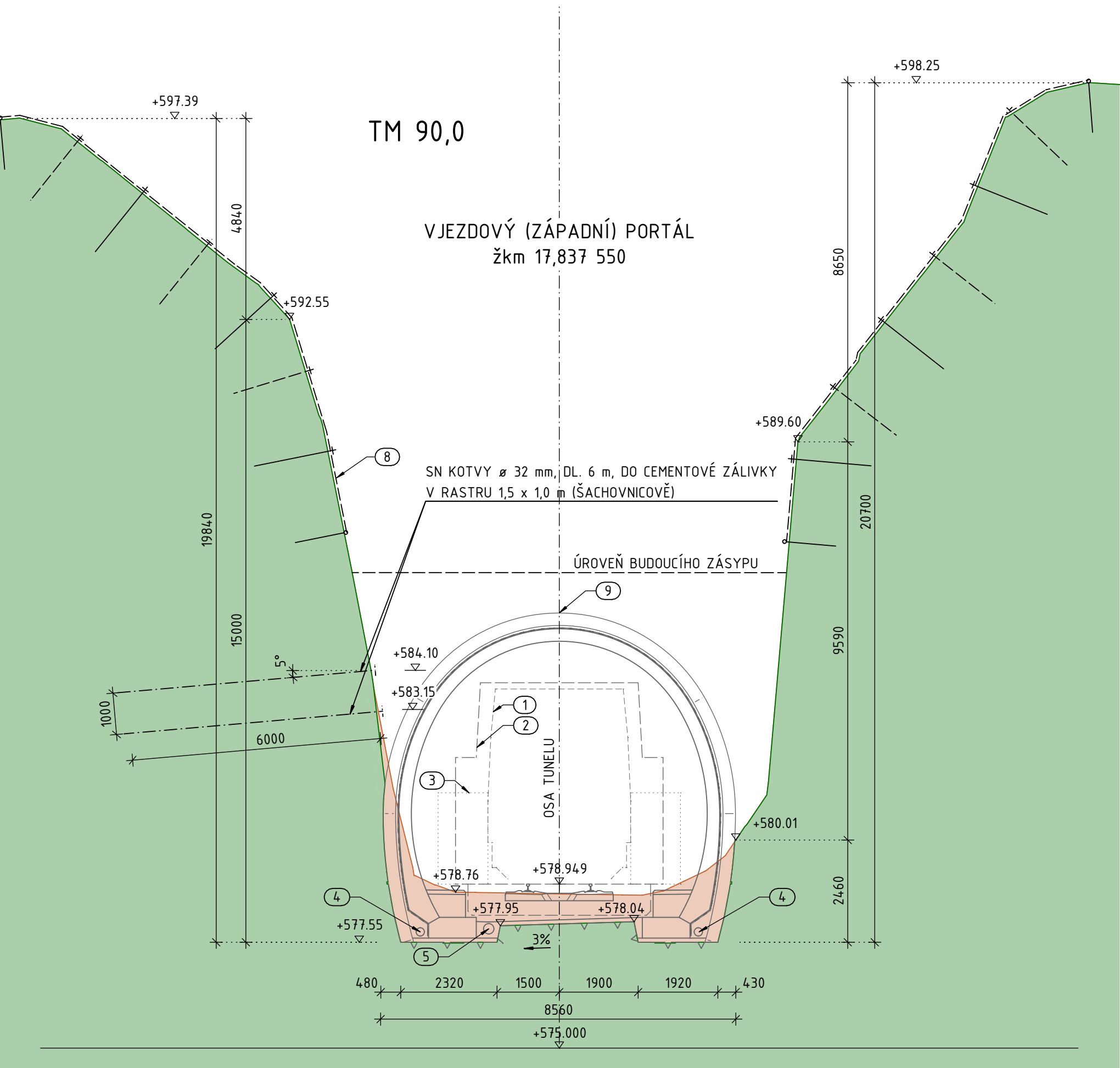
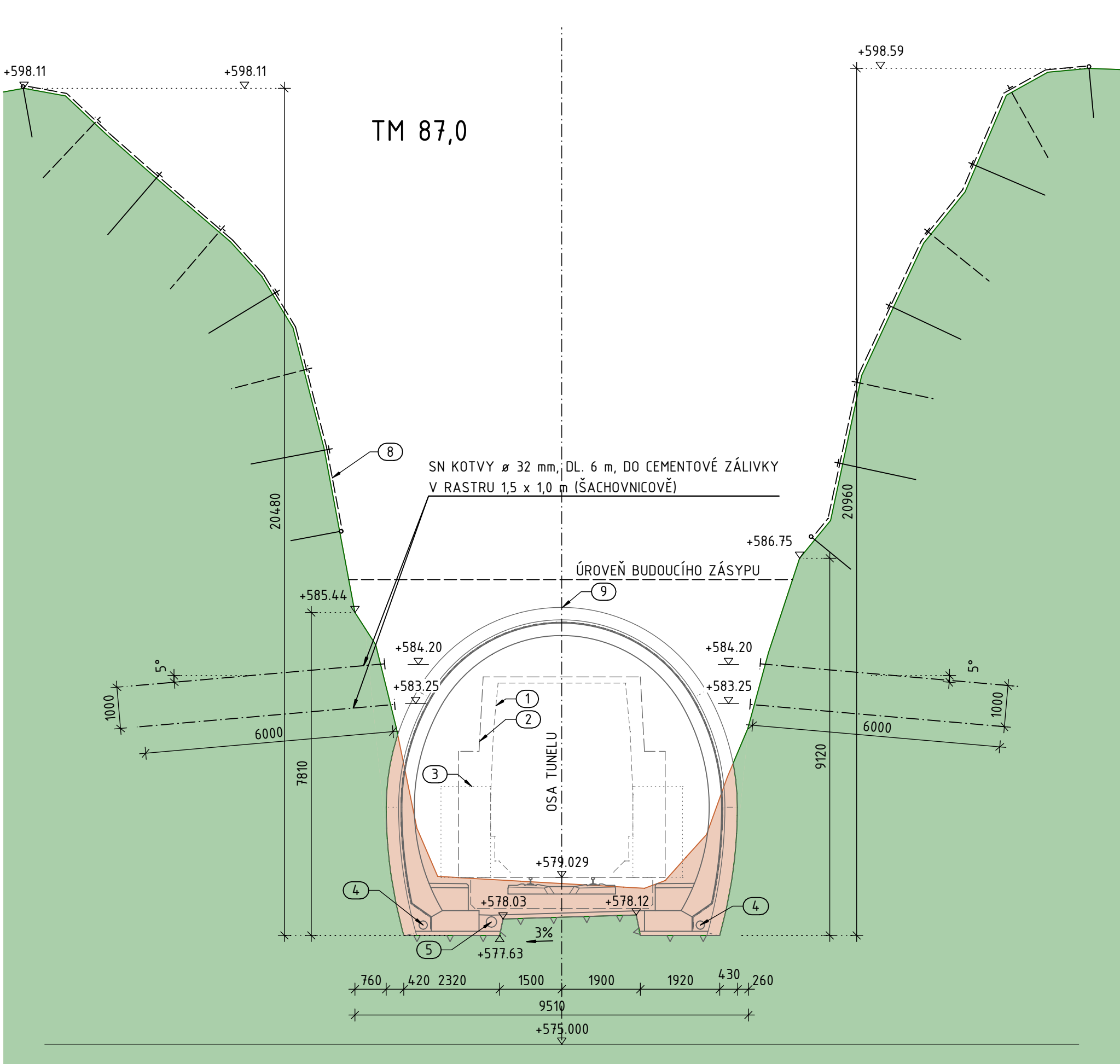
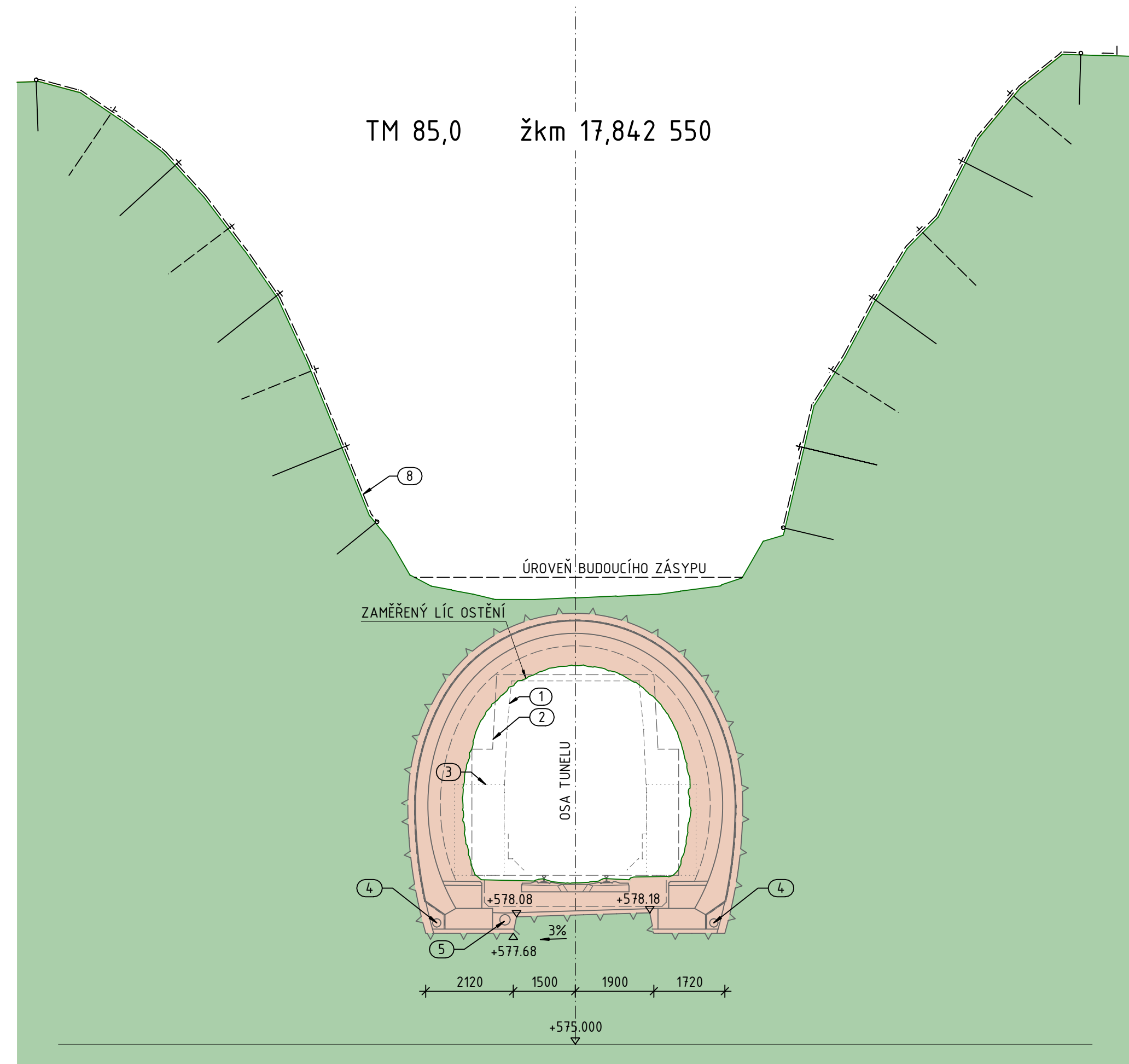


SO 11-40-01 - DOLNOLUČANSKÝ TUNEL

01 VÝKOPY A ZAJIŠTĚNÍ SVAHŮ

PŘÍČNÉ ŘEZY - VJEZDOVÝ PORTÁL

1:100

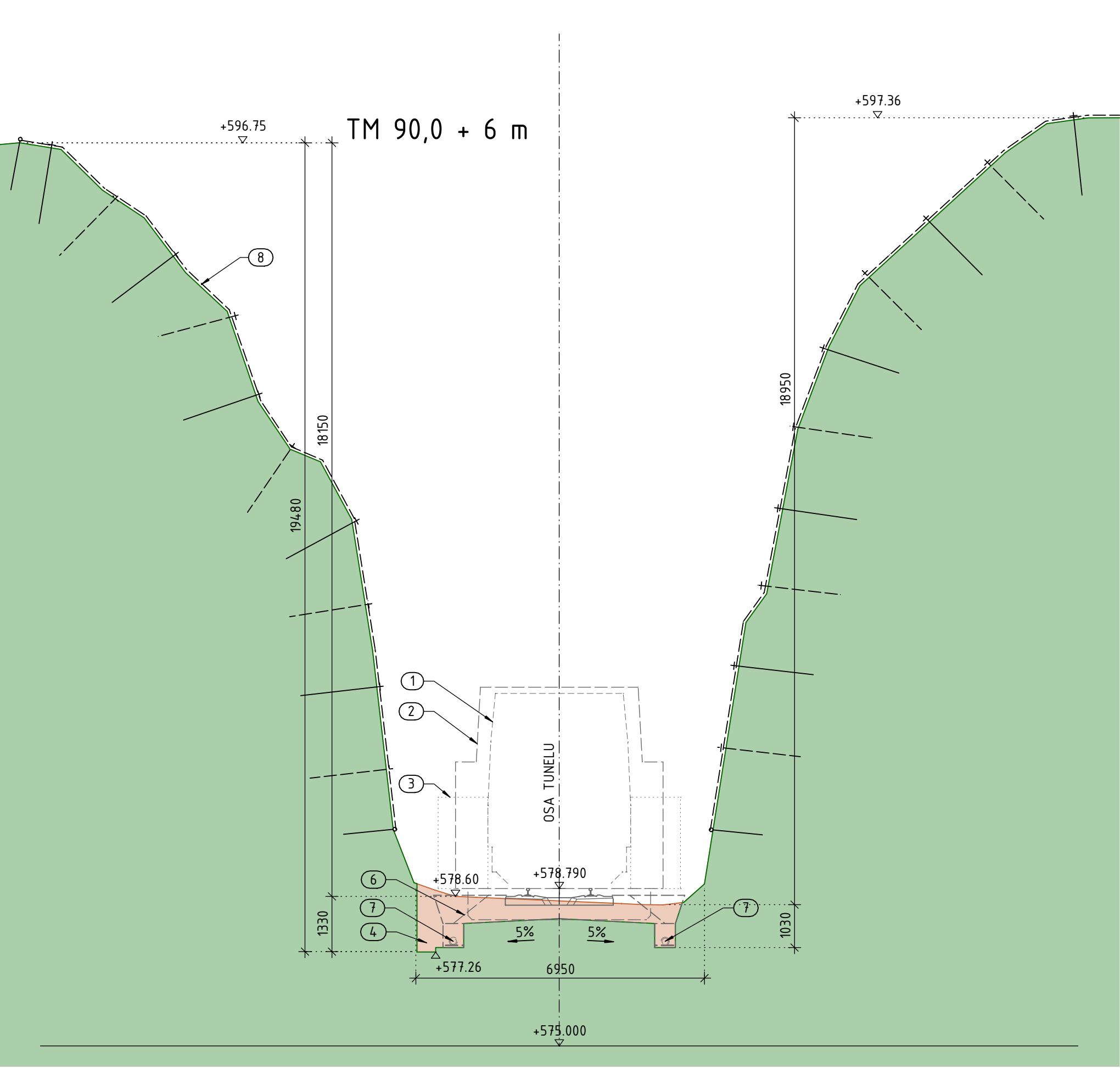
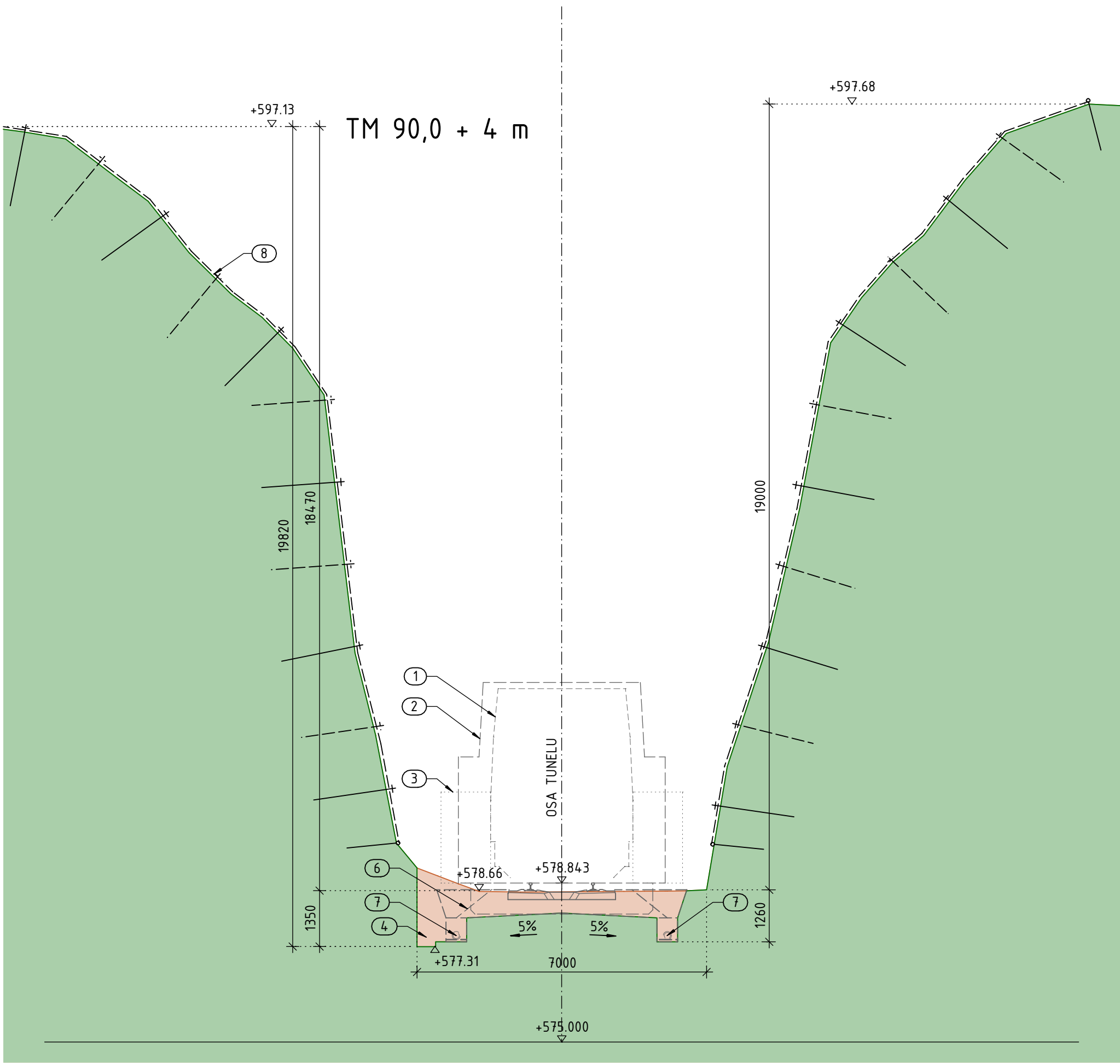
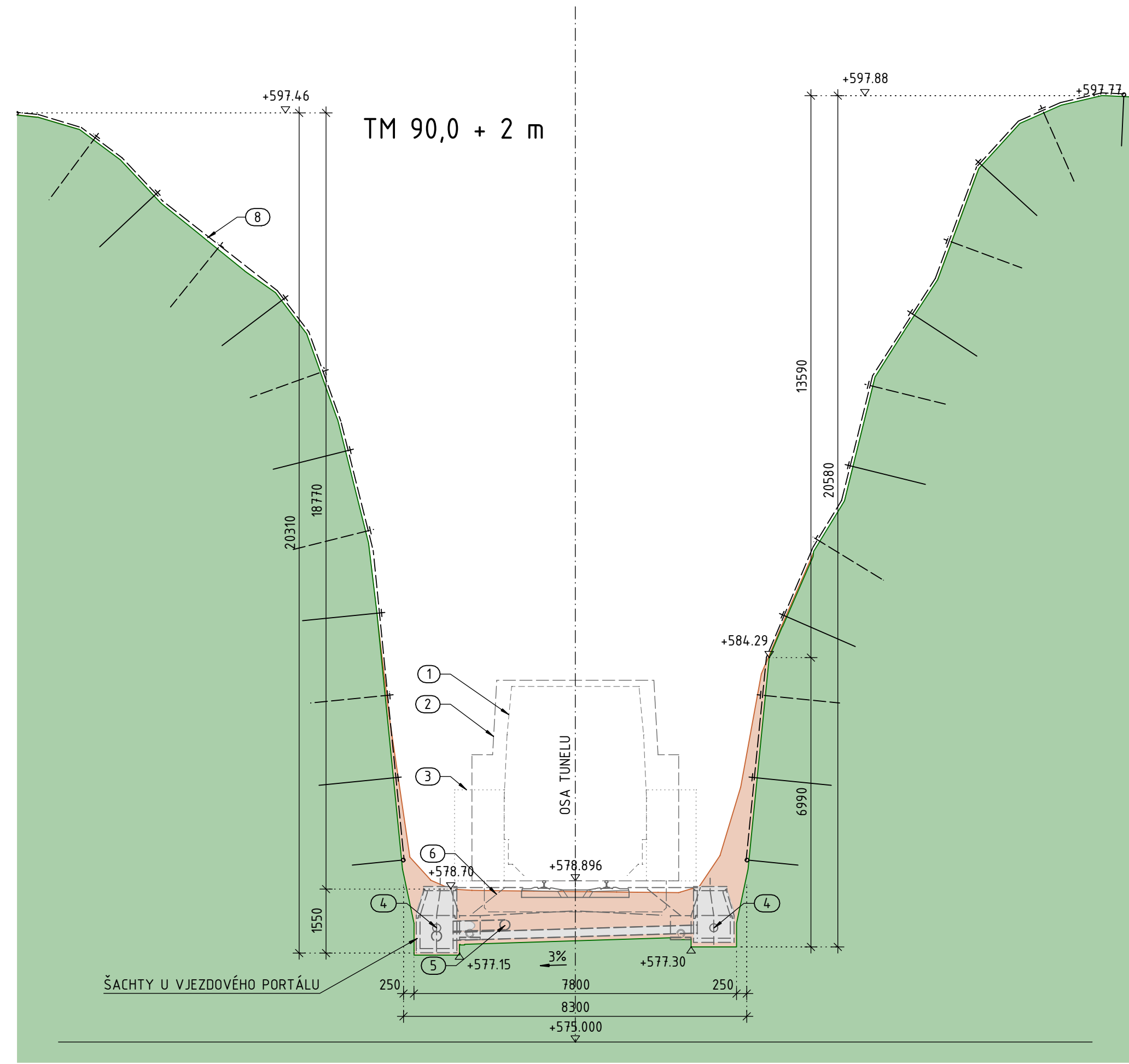


LEGENDA:

- 1) TUNELOVÝ PRŮJEZDOVÝ PRŮŘEZ TPP BEZ ELEKTRIZAČNÍHO NÁSTAVCE (ČSN 73 7508)
- 2) KINEMATICKÝ OBrys PRO VOZIDLA GC VČ. VLIVU ŠIRŠÍCH VOZIDEL (ČSN 73 6320)
- 3) ÚNIKOVÁ CESTA (1200 x 2200 mm)
- 4) VEDENÍ BOČNÍ TUNELOVÉ DRENÁŽE
- 5) VEDENÍ STŘEDNÍ TUNELOVÉ DRENÁŽE
- 6) OBrys ODSTRANOVANÉHO KOLEJOVÉHO LŮŽE
- 7) PŘEDPOKLÁDANÁ POLOHA STÁVAJÍCÍHO TRATIVODU
- 8) STÁVAJÍCÍ KOTVENÍ A OCELOVÉ SÍTĚ
- 9) FALEŠNÉ PRIMÁRNÍ OSTĚNÍ TL. 300 mm

POSTUP ÚPRAVY SVAHŮ:

- 1) VYVRTÁNÍ A OSAZENÍ SN KOTEV DĚLKY 6,0 m V RASTRU 1,5 x 1,0 m
- 2) DEAKTIVACE HLAV SVORNÍKŮ K UVOLNĚNÍ VYSOKOPEVNOSTNÍCH SÍTÍ
- 3) DEAKTIVACE KOTVENÍCH LAN, TRVALÉ ODSTRANĚNÍ ZÁCHYTNÉ SÍTĚ
- 4) SVINUTÍ ČÁSTÍ ZÁCHYTNÉ SÍTĚ
- 5) UPEVNĚNÍ SVINUTÝCH ČÁSTÍ ZÁCHYTNÉ SÍTĚ
- 6) ZKRÁCENÍ STÁVAJÍCÍCH NEPOTŘEBNÝCH KOTVENÍCH PRVKŮ SÍTĚ
- 7) ODSTRANĚNÍ GABIONOVÉ ZDI NA VÝJEZDOVÉM PORTÁLE
- 8) REPROFILACE SVAHŮ DO PŘEDPSANÉHO PROFILU
- 9) ZAJIŠTĚNÍ REPROFILOVANÝCH SVAHŮ IBO KOTVAMI DĚLKY 4,0 m A STABILIZAČNÍ VRSTVOU STRÍKANÉHO BETONU
- 10) ROZVINUTÍ, SPOJOVÁNÍ A PŘIKOTVENÍ PONECHANÝCH ČÁSTÍ SÍTĚ



Ministerstvo dopravy Státní fond dopravní infrastruktury	
Jiná ověření:	Paré:
Orientační schéma:	Razítko oprávněné osoby:
Revize:	Datum:
000	27.10.2023
Definitivní odevzdání dokumentace	
Ing. Vladimír Prajzler	
Podpis:	
Datum:	
Stavebník/Investor:	
Adresa:	
Zástupce investora:	
Adresa:	
Zhotovitel díla:	
Adresa:	
Kontakt:	
Zhotovitel částí/objektu:	
Adresa:	
Kontakt:	
Hlavní projektant (HIP):	
Specialista:	
Název stavby/akce:	
Označení investora:	
Zakázka:	
Název části:	
Označení části:	
Název objektu/díle části:	
Označení objektu/komplexu:	
Název přílohy:	
Číslo přílohy (typ/pořadí):	
Název dílčí části přílohy:	
Odpovědný projektant:	
Ing. Petr Lapiš	
Mřítko:	
1:100	
Formáty:	
10 x A4	
Kraj:	
Liberecký	
Katastrální území:	
Lučany nad Nisou [688258]	
TUD:	
167114	
Smluvní datum zpracování:	
10/2023	
Stupeň dokumentace:	
DSP+PDPS	
Smluvní datum zpracování:	
10/2023	
Stavba:	
Doprava:	
Dopravní prostředek:	
Autobus	
Dopravní prostředek:	
Autobus	